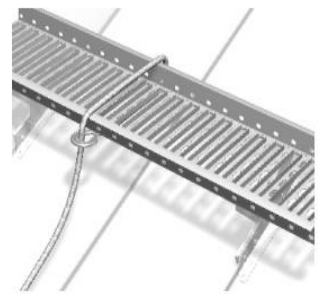


Jumta laipas uzstādīšanas instrukcija

A. Pielietojums

- Jumta laipas konstruētas ievērojot SFS-NE 516 standartu un atbilst klasei nr.2 (var izmantot kā enkura punktu individuālajiem aizsardzības līdzekļiem).
- Ja jumta laipa ir montēta ievērojot ražotāja instrukciju, tad jumta laipa var tikt izmantota arī kā enkura punkts drošības virvei.
- Drošības virvi ir jāpiestiprina pie jumta laipas. Drošības virves metālisko daļu var arī piestiprināt pie jumta laipas U-ribām, bet pašu virvi aizliegts piestiprināt pie U-ribām. **UZMANĪBU!** Drošības virvi nedrīkst stiprināt pie balstiem vai stiprinājumiem. (1.attēls) Izmantot jumta laipu drošības virves piestiprināšanai vienlaicīgi drīkst tikai vienam cilvēkam uz katriem sešiem metriem. Svārs nedrīkst pārsniegt 100kg.



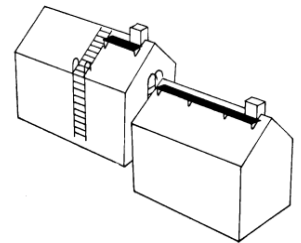
1.attēls

B. Uzstādīšanas PLĀNOŠANA

- Jumtam ir nepieciešama regulāra kopšana un apskate, tāpēc uz jumta ir nepieciešams uzstādīt drošas pārvietošanās laipas, pie nosacījuma, ka jumta slīpums pārsniedz 1:8 (7°). Piekļuve jumtam var tikt īstenota gan no mājas sāna puses, gan no karnīzes puses. Mēs iesakām plānot piekļuvi no mājas sāna ar kāpnēm un tālāk visas kores garumā, bez pārtraukumiem, ieplānot jumta laipu. Šādā gadījumā nepieciešams uzstādīt sienas kāpnes un jumta laipu vienā līnijā. Ja mājai ir ventilācijas izvadi, tad ieteicams jumta laipu uzstādīt virs tiem, jo jumta laipa var pasargāt ventilācijas izvadu no slīdoša sniega radītiem bojājumiem. Jumta konstrukcijām ir jāatbilst ražotāja norādījumiem.
- Minimālais jumta izmērs, kuram var uzstādīt 2.kategorijas piederumus, ir 2 m x 2 m.

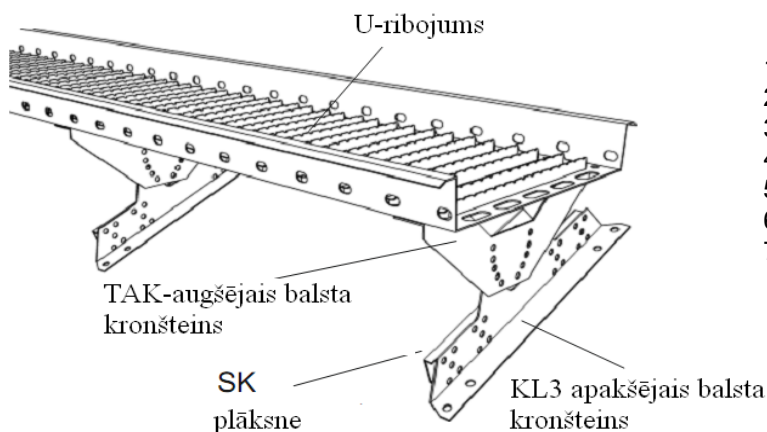
C. IZMĒRI

- Jumta laipa ir 2,92m gara, bet savienojot vairākas laipas vienas laipas garums būs 2,8m, jo savienojuma vietas garums ir 0,12m.
- Laipas ejas platums ir 350mm.
- Maksimāli pieļaujamais attālums starp balstiem ir 1,2m.
- Laipa ir paredzēta slodzei līdz 150kg.
- Balstiem var noregulēt slīpumu ar intervālu 11° starp $0 - 45^\circ$.



D. KLASISKĀ CELIŅA BALSTA KRONŠTEINA DAĻAS UN IEPAKOJUMA SATURS

T350 celiņa ements



No.	Priekšmets	gab./iepak.
1.	Jumta laipa T350	-
2.	Apakšējais balsts KL3	4
3.	Augšējais balsts TAK350	4
4.	stiprinājums SK	4
5.	Bultskrūve M8x20 mm	18
6.	Bultskrūve M8x30 mm	16
7.	Uzgrieznis M8	34

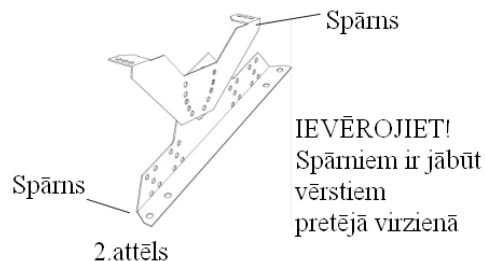
E. Jumta laipas UZSTĀDĪŠANA

Ievērojot šos uzstādīšanas norādījumus, pie **Jumta laipas** var piestiprināt drošības virvi.

1. Iepilānojiēt uzstādīšanas vietas.

Jumta laipu ieteicams uzstādīt virs jumta latām vai netālu no tām. Pārlicinieties, ka jumta konstrukcija ir stabila. Pārbaudiet vai jumts ir uzstādīts saskaņā ar jumta uzstādīšanas instrukciju.

2. Izmēriēt jumta slīpumu un uzstādiēt vienu balstu tādā pašā slīpumā kā jumts. Lai uzstādiēt vienu balstu, jums būs vajadzīgas 2 gb. M8 x 20 mm sešstūru skrūves un M8 uzgriežņi. Pārbaudiēt slīpumu un, ja nepieciešams, veiciēt izmaiņas. Samontējiēt visus balstus (KL3 + SK +TAK 350) jau uz zemes pareizā slīpumā. Balsta kronšteina spārnim ir jābūt vērstiem pretējā virzienā

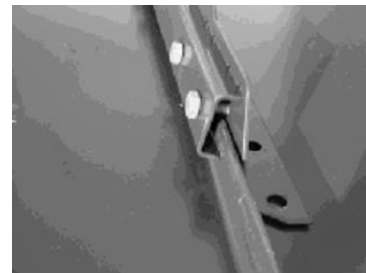


3. Aprēķiniēt nepieciešamo distanci starp jumta laipas balstiem. Parasti atstarpe ir 1,04 m, bet maksimālā atstarpe - 1,2 m. Maksimālais attālums starp balstu un jumta laipas galu ir 0,25 m. Ja nepieciešams, celiņa lieko daļu var nogriezt.

Plānojiēt jumta laipas atrašanās vietu uz jumta, iezīmējiēt to ar taisnu līniju, piemēram, ar krīta auklu, lai pārlicinātos, ka balsti tiks piestiprināti pie jumta taisnā līnijā.

4. Piestipriņiēt balstus pa vienam. Lielāko balstu (KL3) vienmēr piestipriņiēt jumta savienojuma taisnajai malai, lai balsts atrastos vertikālā stāvoklī. U-veida plāksnes (SK) ir piestipriņātas savienojuma izliektajai malai. Pārlicinieties, ka SK plāksnes ir novietotas tajā pašā vietā kā savienojums, kā parādīti 3.attēlā.

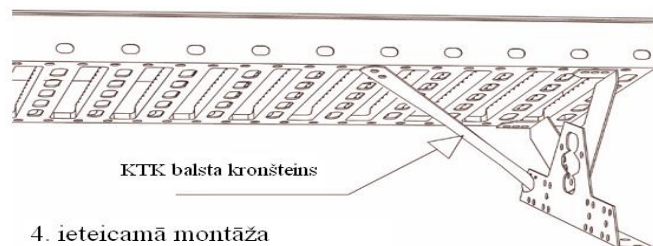
Plāksni savēlķ ar četrām M8 x 30 mm skrūvēm un M8 uzgriežņiem. Skrūves ir savēlķtas pareizi, ja plāksnē parādās neliels iespiēdums vietās, kur ir skrūves. Papildus savēlķšana nav nepieciešama.



5. Novietojiēt jumta laipu uz piestipriņātājiem balstiem un savēlķojiēt to ar katru no balsties izmantojiēt divas bultskrūves M8 x 20 mm un uzgriežņus M8. Ja nepieciešams savēlķnot vairākas laipas kopā, tad ņēmiēt vērā, ka viens laipas gals ir nedaudz šaurāks par otru, lai varētu tās ērti savēlķnot. Savēlķojiēt jumta laipas, ir jāpārklājas divām U-ribām. Saskrūvēt ar divām skrūvēm M8 x 20 mm un uzgriežņiem M8, izmantojiēt paredzētos caurumus. Ja jumta laipa ir par garu, tad laipu var saīsiniēt to nozāģējiēt ar metāla zāģi. Saīsiniēt celiņu uz jumta, neatstājiēt uz jumta seguma metāla skaidiņas, jo tās sarūsēs. UZMANĪBU! Neizmantojiēt leņķa slīpmašīnu.

3.attēls

6. Veicot jumta laipas uzstādišanu ar 1,40 m elementu un diviem jumta laipas balstiem, papildus ir nepieciešams KTK balsta kronšteins, lai kontrolētu šūpošanos. Balsta kronšteinu pievēlķo KL3 zemākājam balstam ar vienu no tām pašām skrūvēm, ar kurām ir piestipriņāta SK plate. Otru balsta kronšteina galu ir jāizlēlķ zem jumta laipas (nepieciešams pielēlķt mazlēlķt spēku) un jāpiestipriņina jumta laipas elementam ar vienu M8x20 mm skrūvi un M8 uzgriežņiem.



F. APKOPE

- Pirmā gada laikā pēc jumta laipas uzstādīšanas ik pēc četriem mēnešiem ir jāpārbauda, vai skrūves ir pietiekoši cieši pievilkta. Pēc pirmā gada skrūvju pārbaude jāveic reizi gadā. Jumta laipas nav paraudzētas sniega aizturēšanai un slēdoša sniega noturēšanai. Tāpēc jānovērš slēdoša iespējamiība un ir jāuzstāda sniega barjeras. Ja nav sniega barjeras, tad ir regulāri jātēra sniegs no jumta, lai jumta laipai nebūtu papildu slēdze.